

Modell CB 56 | CO₂-Inkubatoren mit Heißluftsterilisation und hitzesterilisierbarem CO₂-Sensor

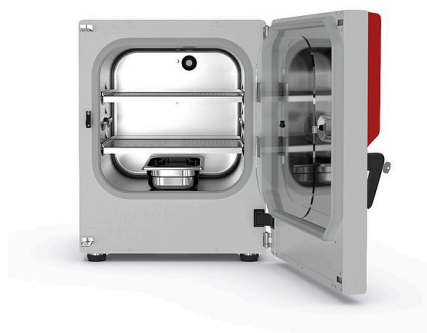
Der BINDER CB eignet sich für alle sensiblen Inkubationsaufgaben und garantiert bestes Zellwachstum. Auch komplexen Kultivierungsansätzen oder individuellen Wachstumsmilieus unter hypoxischen Bedingungen ist dieser BINDER Inkubator durch sein umfangreiches Sortiment an Optionen und Zubehör problemlos gewachsen.

VORTEILE

- Sicher durch maximalem Kontaminationsschutz der Zellkulturen
- Zuverlässig durch konstante Wohlfühl-Bedingungen für die Zellen
- Smart durch einfache Routinereinigung und bequeme Bedienung
- Wirtschaftlich durch sparsamen Betrieb ohne Verbrauchsmaterial



Modell 56



Modell 56

WICHTIGE MERKMALE

- Optimiertes Befeuchtungssystem mit Betaungsschutz
- Bewährtes Antikontaminationskonzept mit 180 °C Heißluftsterilisation
- Heißluftsterilisierbarer CO₂-Sensor mit Einstrahl-Infrarot-Technologie
- Nahtloser Innenkessel aus Edelstahl mit Sicken als Einschubträger
- Lüfterloser Innenraum mit Venturi-CO₂-Gasmischdüse
- Intuitiv bedienbarer Touchscreen-Controller
- Interner Datenlogger, Messwerte im offenen Format über USB auslesbar
- Fehlerdiagnosesystem mit optischem und akustischem Alarm
- Schnittstellen: Ethernet, USB, Potenzialfreier Alarmkontakt
- CO₂ Fail Safe System zum pH-Schutz der Zellkulturen

OPTIONALE AUSSTATTUNG

- O₂-Regelung mit O₂-Regelbereichen 0,2-20 Vol.-% O₂ oder 10-95 Vol.-% O₂
- Mehrfach geteilte Glastüren mit Spezialeinschüben zur räumlichen Trennung der Experimente
- Stapeladapter für sichere und platzsparende Aufstellung
- Gasflaschenwechsler zum Anschluss von zwei Gasflaschen an bis zu zwei Inkubatoren

BESTELLINFORMATIONEN

Innenraumvolumen [L]	Nennspannung	Ausführung	Modellvariante	Art.-Nr.
53	200...230 V 1~ 50/60 Hz	Standard	CB056-230V	9640-0005
		mit O ₂ -Regelung 0,2-20%	CB056-230V-0	9640-0006
	100...120 V 1~ 50/60 Hz	Standard	CB056UL-120V	9640-0007
		mit O ₂ -Regelung 0,2-20%	CB056UL-120V-0	9640-0008

TECHNISCHE DATEN

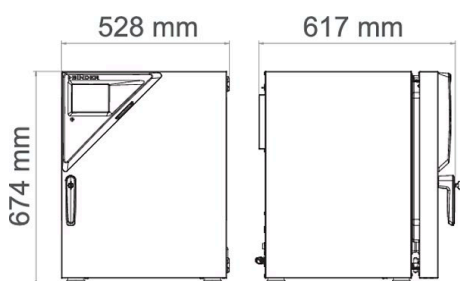
Beschreibung	CB056-230V ¹	CB056-230V-0 ¹	CB056UL-120V ¹	CB056UL-120V-0 ¹
Artikelnummer	9640-0005	9640-0006	9640-0007	9640-0008
Leistungsdaten Temperatur				
Temperaturbereich +4 °C über Raumtemperatur bis [°C]	60		60	
Temperaturbereich +6 °C über Raumtemperatur bis		60 °C		60 °C
Räumliche Temperaturabweichung bei 37 °C [± K]	0,3	0,3	0,3	0,3
Zeitliche Temperaturabweichung bei 37 °C [± K]	0,1	0,1	0,1	0,1
Erholzeit nach 30 s Türöffnung bei 37 °C [min]	5	5	5	5
Leistungsdaten Klima				
Feuchtebereich	90...95	90...95	90...95	90...95
CO₂-Daten				
CO ₂ -Bereich [Vol.-% CO ₂]	0...20	0...20	0...20	0...20
CO ₂ -Messtechnologie	IR	IR	IR	IR
CO ₂ -Erholzeit nach 30 s Türöffnung bei 5 Vol.-% CO ₂ [min]	5	5	5	5
O₂-Daten				
O ₂ -Regelbereich Standard: O ₂ -Bereich [Vol.-% O ₂]		0,2...20		0,2...20
O ₂ -Regelbereich durch Option: O ₂ -Bereich [Vol.-% O ₂]		10...95		10...95
O ₂ -Erholzeit nach 30 s Türöffnung bei 5 Vol.-% O ₂ [min]		5		5
O ₂ -Erholzeit nach 30 s Türöffnung bei 10 Vol.-% O ₂ [min]		5		5
Elektrische Daten				
Nennspannung [V]	200...230	200...230	100...120	100...120
Netzfrequenz [Hz]	50/60	50/60	50/60	50/60
Nennleistung [kW]	0,8	0,8	0,8	0,8
Gerätesicherung [A]	10	10	16	16
Phase (Nennspannung)	1~	1~	1~	1~
Maße				
Innenraumvolumen [L]	53	53	53	53
Gerätengewicht netto (leer) [kg]	53	53	53	53
Maximale Gesamtbelastung [kg]	30	30	30	30
Maximale Belastung pro Einschub [kg]	10	10	10	10
Wandabstand hinten [mm]	100	100	100	100
Wandabstand seitlich [mm]	50	50	50	50
Innenabmessungen				
Breite [mm]	400	400	400	400
Höhe [mm]	400	400	400	400
Tiefe [mm]	330	330	330	330
Anzahl Türen				
Innentüren	1	1	1	1
Außentüren	1	1	1	1

1 Sämtliche technischen Daten gelten ausschließlich für unbeladene Geräte in Standardausführung bei einer Umgebungstemperatur von 22 ± 3 °C und einer Netzspannungsschwankung von ±10 %. Die Temperaturdaten sind nach BINDER Werksnorm und DIN 12880:2007 ermittelt und orientieren sich an den empfohlenen Wandabständen von 10 % der Höhe, Breite und Tiefe des Innenraums. Alle Angaben sind für Seriengeräte typische Mittelwerte. Technische Änderungen sind vorbehalten.

Beschreibung	CB056-230V ¹	CB056-230V-0 ¹	CB056UL-120V ¹	CB056UL-120V-0 ¹
Artikelnummer	9640-0005	9640-0006	9640-0007	9640-0008
Gehäuseabmessungen ohne Anbauten und Anschlüsse				
Breite netto [mm]	528	528	528	528
Höhe netto [mm]	674	674	674	674
Tiefe netto [mm]	545	545	545	545
Umweltrelevante Daten				
Energieverbrauch bei 37 °C [Wh/h]	45	45	45	45
Schalldruckpegel [dB(A)]	41	41	41	41
Einbauten				
Anzahl Einschübe (Std./max.)	2/3	2/3	2/3	2/3

1 Sämtliche technischen Daten gelten ausschließlich für unbeladene Geräte in Standardausführung bei einer Umgebungstemperatur von 22 ±3 °C und einer Netzspannungsschwankung von ±10 %. Die Temperaturdaten sind nach BINDER Werksnorm und DIN 12880:2007 ermittelt und orientieren sich an den empfohlenen Wandabständen von 10 % der Höhe, Breite und Tiefe des Innenraums. Alle Angaben sind für Seriengeräte typische Mittelwerte. Technische Änderungen sind vorbehalten.

ABMESSUNGEN inkl. Anbauten und Anschlüssen [mm]



OPTIONEN

Bezeichnung	Beschreibung	*	Art.-Nr.
Analogausgang 4-20 mA	für Temperatur- und CO ₂ -Werte (Ausgänge nicht justierbar)	02	8612-0022
	hinten		
	30 mm	01	8612-0025
Durchführung mit Silikonstopfen	links		
	30 mm	01	8612-0026
	rechts		
	30 mm	01	8612-0027
Innentür, geteilt	Zelltherapie-Kompartimentierung, bestehend aus 4-fach geteilter Innentür und zwei Einschubebenen mit je einer Trennwand	-	8612-0029
Kalibrierzertifikat Temperatur	Messung in Nutzraummitte bei vorgegebener Prüftemperatur	-	8012-1132
	Räumliche Temperaturmessung inklusive Zertifikat, 15-18 Messpunkte bei einer vorgegebenen Prüftemperatur	-	8012-1571
	Räumliche Temperaturmessung inklusive Zertifikat, 27 Messpunkte bei einer vorgegebenen Prüftemperatur	-	8012-1592
	Räumliche Temperaturmessung inklusive Zertifikat, 9 Messpunkte bei einer vorgegebenen Prüftemperatur	-	8012-1550
Kalibrierzertifikat Temperatur und CO₂	für Temperatur und CO ₂ , Temperaturmessung in Nutzraummitte / CO ₂ -Messung mit Prüfgas bei 37 °C und 5 % CO ₂	-	8012-1235
O₂-Regelbereich	alternativ zum Standardbereich, zur Regelung von O ₂ -Konzentrationen zwischen 10 und 95 Vol.-%, nur in Verbindung mit Modellvarianten mit O ₂ -Regelung möglich	-	8612-0028
Stromdurchführung	8-polig, für Kleinspannung, mit LEMO-Buchse (abdeckbar) und LEMO-Stecker (max. 24 V - 2 A)	-	8612-0033
Türanschlag links	Außentür und Standard Glas-Innentür mit Türanschlag links	-	8612-0034

* Hinweise › letzte Seite Datenblatt

ZUBEHÖR

Bezeichnung	Beschreibung	*	Art.-Nr.
APT-COM™ 4 BASIC-Edition	für einfache Anforderungen an Aufzeichnung und Dokumentation mit bis zu 5 vernetzten Geräten. Version 4, BASIC Edition	-	9053-0039
APT-COM™ 4 GLP-Edition	für die Arbeit nach GLP-konformen Bedingungen. Die Dokumentation der Messwerte erfolgt gemäß den Anforderungen der FDA-Richtlinien 21CFR11 manipulationssicher. Version 4, GLP-Edition	-	9053-0042
APT-COM™ 4 PROFESSIONAL-Edition	komfortable Geräte- und Benutzerverwaltung die auf die BASIC-Edition aufbaut. Ist für die Vernetzung von bis zu 100 Geräten geeignet. Version 4, PROFESSIONAL-Edition	-	9053-0040
Einschubblech gelocht	Edelstahl für Ausführung mit geteilter Innentür Edelstahl	-	6004-0136 8012-2058
Gasflaschen-Anschluss-Set	für CO ₂ , bestehend aus Flaschendruckminderer mit Anschlussteilen und 5 m Schlauch für N ₂ , bestehend aus Flaschendruckminderer mit Anschlussteilen und 5 m Schlauch für O ₂ , bestehend aus Flaschendruckminderer mit Anschlussteilen und 5 m Schlauch	-	8012-0014 8012-0016 8012-0015
Gasflaschenwechsler	extern, BINDER Gas Supply Service, zum Anschluss von 2 Gasflaschen (CO ₂ , N ₂ oder O ₂), mit akustischem und optischem Alarm sowie potentialfreiem Alarmausgang	-	8012-0408
Gummi-Unterlagen	rutschhemmend, Set für Gerätefüße	-	8012-0702
Neutralreiniger	intensiv, zur schonenden Entfernung von Schmutzresten; Füllmenge 1 kg	-	1002-0016
Qualifizierungsunterlagen	IQ/OQ Dokumente - unterstützende Unterlagen für die kundenseitige Validierung, bestehend aus: IQ/OQ-Checklisten inkl. Kalibrieranleitung und umfangreicher Gerätedokumentation; Parameter: Temperatur, CO ₂ , O ₂ , Druck, je nach Gerät Digital im PDF Format Gedruckt im Ordner	- -	7057-0001 7007-0001
Qualifizierungsunterlagen	IQ/OQ/PQ Dokumente - unterstützende Unterlagen für die kundenseitige Validierung, gemäß Kundenanforderung, Erweiterung des Qualifizierungsordners IQ/OQ um das Kapitel PQ; Parameter: Temperatur, CO ₂ , O ₂ , - oder Druck, je nach Gerät Digital im PDF Format Gedruckt im Ordner	- -	7057-0005 7007-0005
Stapeladapter	zur thermisch entkoppelten Stapelung von zwei BINDER CO ₂ -Inkubatoren	-	9051-0038
Untergestell	das mit Rollen ausgestattete Untergestell dient zur sicheren Platzierung und Nivellierung eines BINDER CO ₂ -Inkubators	-	9051-0043
WLAN-Kit	Das Kit beinhaltet eine Client Bridge. Diese bietet die Möglichkeit BINDER Geräte über eine Ethernet Schnittstelle, kabellos mit APT-COM4, LIMS oder kundeneigener Software zu verbinden. Es ist eine alternative Lösung, wenn ein Gerät an einer Stelle platziert werden soll, an welcher keine bauseitigen Ethernet Verbindungen vorhanden sind. In einem gesicherten Netzwerk müssen die Installation und Konfiguration durch die Kundenseitige IT vorgenommen werden.	-	8500-0164

* Hinweise › letzte Seite Datenblatt

DIENSTLEISTUNGEN

Bezeichnung	Beschreibung	*	Art.-Nr.
Installationservices			
Geräteeinweisung	Einweisung in Funktionsprinzip und Grundfunktionen des Geräts, Bedienung der Regelelektronik inklusive Programmierung	05	DL10-0500
Inbetriebnahme des Gerätes	Gerät an die kundenseitig vorhandenen Anschlüsse anschließen (Strom, Wasser, Abwasser, Gas), Überprüfung der Grundfunktionen, kurze Einweisung in die Bedienung. (exkl.: auspacken, aufstellen, Reglereinweisung, Programmierung, Installationsarbeiten)	05	DL10-0100
Wartungsverträge			
Wartungsservices			
Wartung	einmaliger Wartungsservice nach Wartungsplan. Sichtprüfung der mechanischen und elektrischen Komponenten, Prüfung aller wesentlichen Funktionen. Kalibrierung einer durch den Anwender vorgegebenen Prüftemperatur in Nutzraummitte ohne Zertifikat	05	DL20-0400
Wartungsvertrag BRONZE 3 Jahre	Wartungsservice gemäß Vertrag, Sichtprüfung der mechanischen und elektrischen Komponenten, Überprüfung des Regelverhaltens, 20% Rabatt auf Ersatzteile	05	DL20-0710
Wartungsvertrag GOLD 3 Jahre	Wartungsservice gemäß Vertrag, Sichtprüfung der mechanischen und elektrischen Komponenten, Überprüfung des Regelverhaltens, 20% Rabatt auf Ersatzteile, Prüfung aller wesentlichen Funktionen, Austausch von Verschleisssteilen, Kalibrierung eines Temperatur und CO ₂ Wertes, inklusive Zertifikat	05	DL20-0940

* Hinweise › letzte Seite Datenblatt

Bezeichnung	Beschreibung	*	Art.-Nr.
Wartungsvertrag SILBER 3 Jahre	Wartungsservice gemäß Vertrag, Sichtprüfung der mechanischen und elektrischen Komponenten, Überprüfung des Regelverhaltens, 20% Rabatt auf Ersatzteile, Prüfung aller wesentlichen Funktionen, Kalibrierung einer durch den Anwender vorgegebenen Prüftemperatur in Nutzraummitte, ohne Zertifikat	05	DL20-0820
Kalibrierservices			
Kalibrierung CO ₂	Kalibrierung von CO ₂ bei einem vorgegebenen Wert, die Messung erfolgt mit analysiertem Testgas bei 5%, inklusive Zertifikat	03, 04, 05	DL30-0401
Kalibrierung O ₂	Kalibrierung von O ₂ mit 1 Messpunkt in Nutzraummitte bei einem vorgegebenem O ₂ -Prozentwert, inklusive Zertifikat	03, 04, 05	DL30-0402
Kalibrierzertifikat Temperatur	Erweiterung der Kalibrierung einer (1) zusätzlichen durch den Anwender vorgegebenen Prüftemperatur in Nutzraummitte, inklusive Zertifikat	03, 04, 05	DL30-0102
	Kalibrierung einer (1) durch den Anwender vorgegebenen Prüftemperatur in Nutzraummitte, inklusive Zertifikat	03, 04, 05	DL30-0101
Räumliche Temperaturmessung 18 Messpunkte	Räumliche Temperaturmessung über 18 Messpunkte, bei einem durch den Anwender vorgegebenen Sollwert, inklusive Zertifikat	03, 04, 05	DL30-0118
Räumliche Temperaturmessung 27 Messpunkte	Räumliche Temperaturmessung über 27 Messpunkte, bei einem durch den Anwender vorgegebenen Sollwert, inklusive Zertifikat	03, 04, 05	DL30-0127
Räumliche Temperaturmessung 9 Messpunkte	Räumliche Temperaturmessung über 9 Messpunkte, bei einem durch den Anwender vorgegebenen Sollwert, inklusive Zertifikat	03, 04, 05	DL30-0109
Validierservices			
Durchführung der IQ/OQ	Durchführung der IQ/OQ gemäß Qualifizierungsordner	05	DL41-0200
Durchführung der IQ/OQ/PQ	Durchführung der IQ/OQ/PQ gemäß Qualifizierungsordner	05	DL44-0500
Gewährleistungsservice			
Gewährleistungsverlängerung 1 Jahr	Die Gewährleistung wird ab Lieferdatum um 1 Jahr verlängert, Verschleißteile sind ausgenommen	-	DL50-0020

* Hinweise › letzte Seite Datenblatt

HINWEISE

- 01 Im Bereich der Durchführung kann es zu Betaungen kommen.
Bei Sonderpositionen von Durchführungen wird ein Aufschlag berechnet.
- 02 UL-Zeichen entfällt bei Einsatz dieser Option.
- 03 Die Kalibrierung der Sensoren erfolgt in einem akkreditierten Kalibrierlabor.
- 04 Die Kalibrierung erfolgt gemäß BINDER-Werksnorm.
- 05 Die angegebenen Preise verstehen sich zzgl. Reisekosten. Die Reisekosten für Ihr Einsatzgebiet entnehmen Sie bitte dem Kapitel BINDER Service.
Für Einsätze in der Schweiz verstehen sich alle angegebenen Dienstleistungspreise zzgl. einem länderspezifischen Aufschlag (auf Anfrage).

BINDER GmbH

Tuttlingen, Germany
TEL +49 7462 2005 0
FAX +49 7462 2005 100
info@binder-world.com
www.binder-world.com

BINDER Asia Pacific (Hong Kong) Ltd.

Kowloon, Hong Kong, P.R. China
TEL +852 39070500
FAX +852 39070507
asia@binder-world.com
www.binder-world.com

Representative Office for CIS

Moscow, Russia
TEL +7 495 988 15 16
FAX +7 495 988 15 17
russia@binder-world.com
www.binder-world.com

**BINDER Environmental Testing
Equipment (Shanghai) Co., Ltd.**

Shanghai, P.R. China
TEL +86 21 685 808 25
FAX +86 21 685 808 29
china@binder-world.com
www.binder-world.com

BINDER Inc.

Bohemia, NY, USA
TEL +1 631 224 4340
FAX +1 631 224 4354
usa@binder-world.com
www.binder-world.us